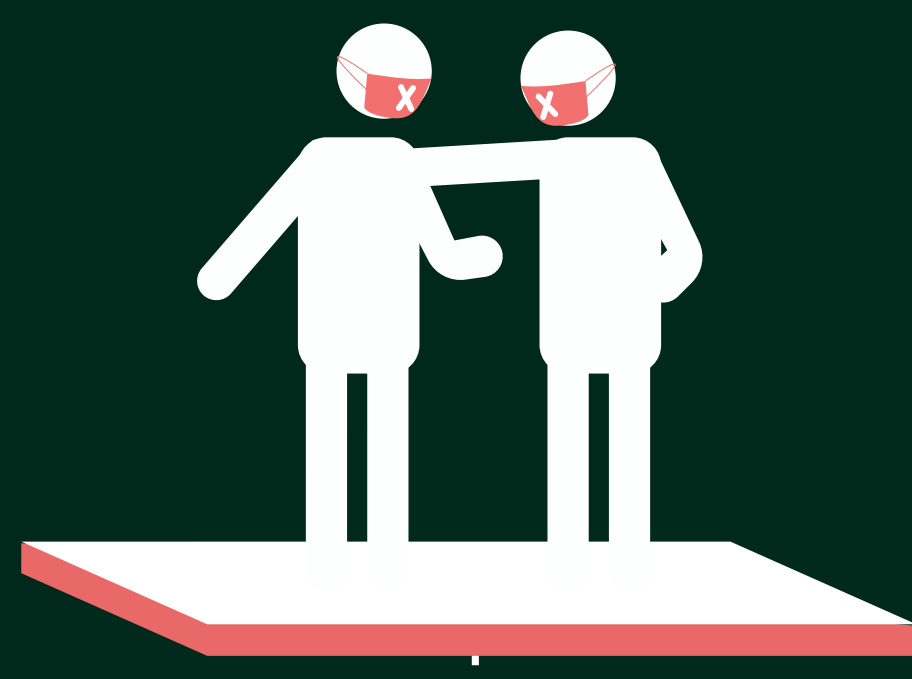
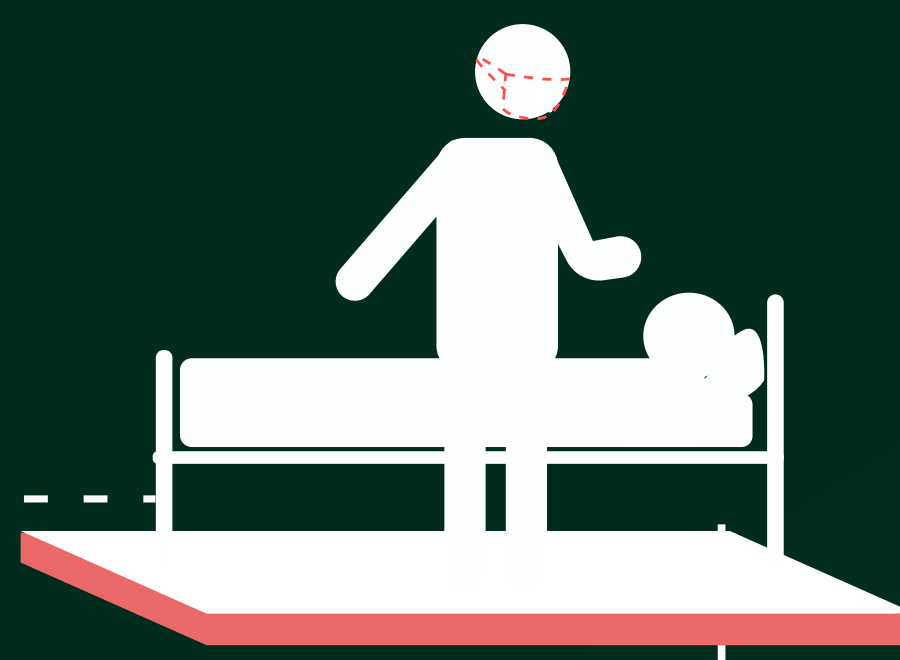


¿QUIÉN ES CONTACTO ESTRECHO DE UN POSITIVO?

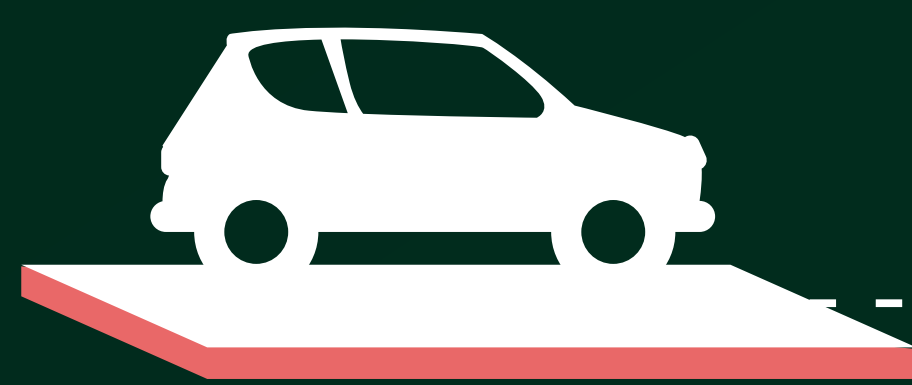
Habéis estado sin mascarilla adecuada más de 15 minutos, a menos de 2 metros



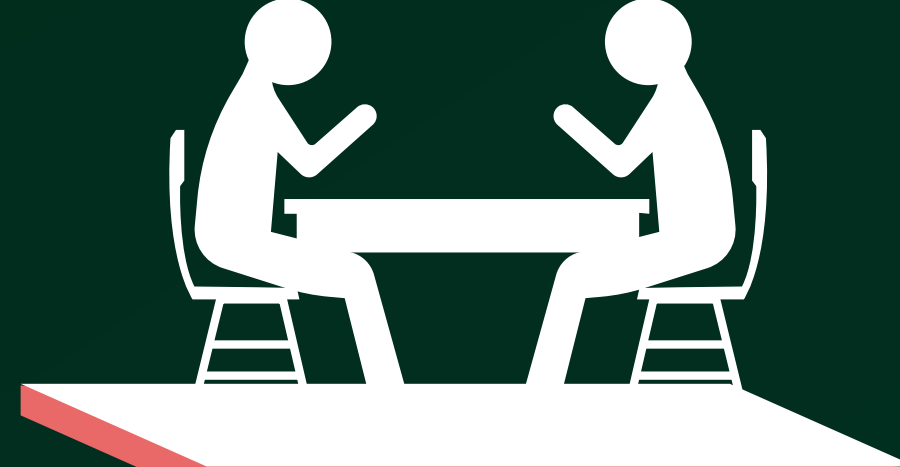
Le has proporcionado cuidados sin usar medidas de protección



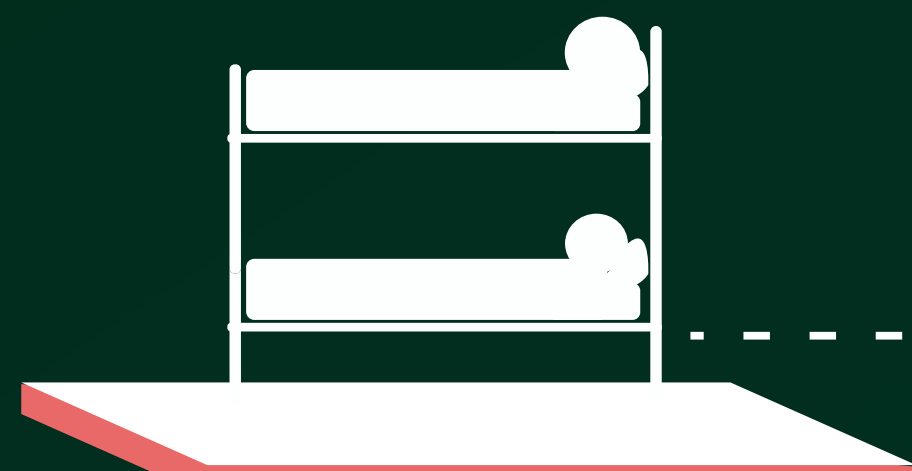
Habéis compartido transporte más de 15 minutos a menos de 2 metros y sin mascarilla adecuada.



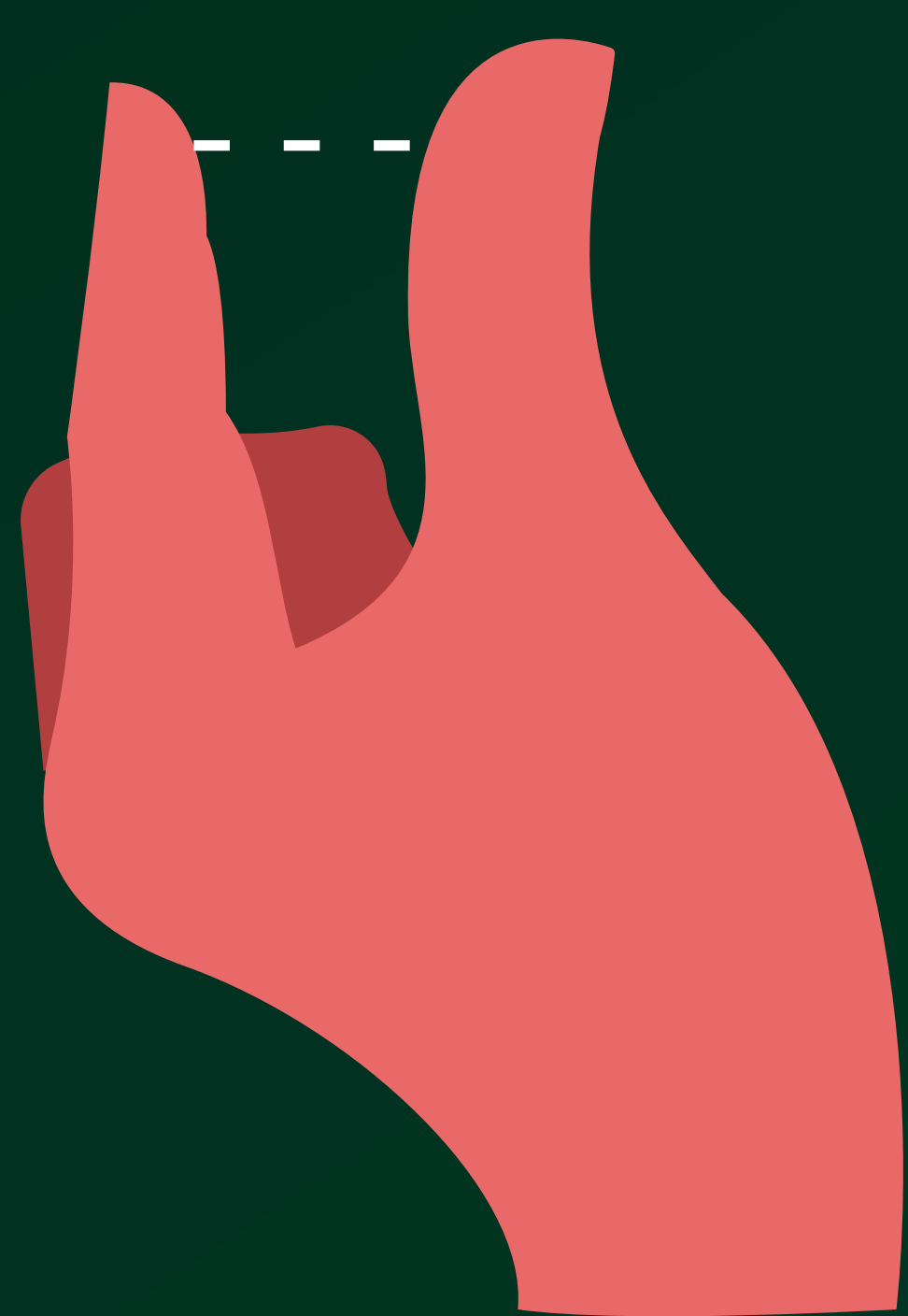
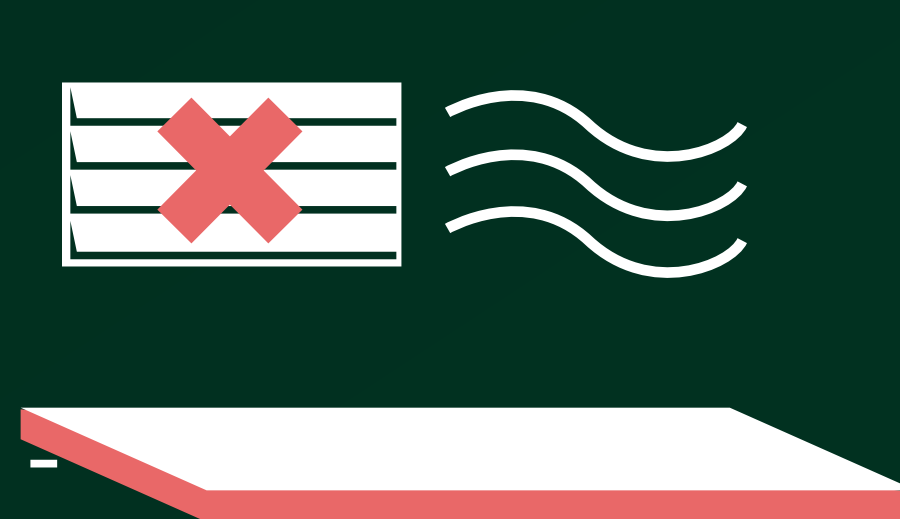
Habéis comido durante más de 15 minutos a poca distancia.



Vives o duermes en el mismo lugar



Habéis compartido espacio cerrado con mala ventilación más de 2h sin mascarilla adecuada



SON
CONTACTO ESTRECHO

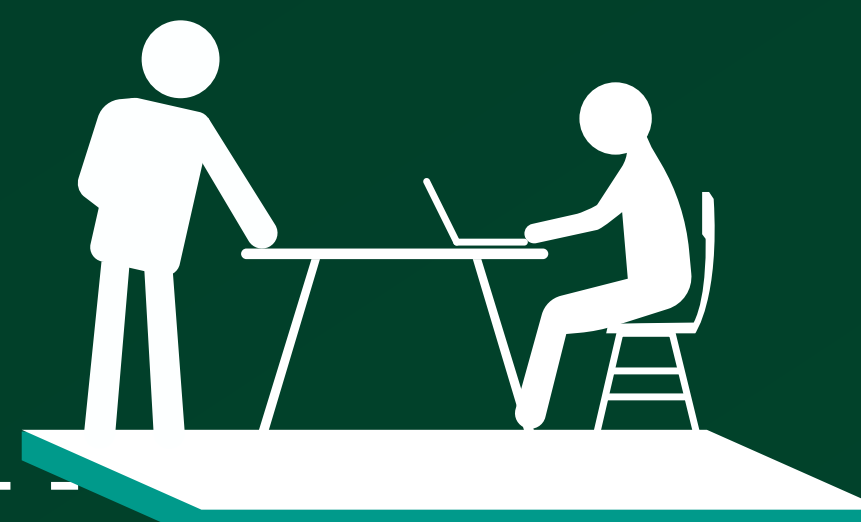
NO SON
CONTACTO ESTRECHO



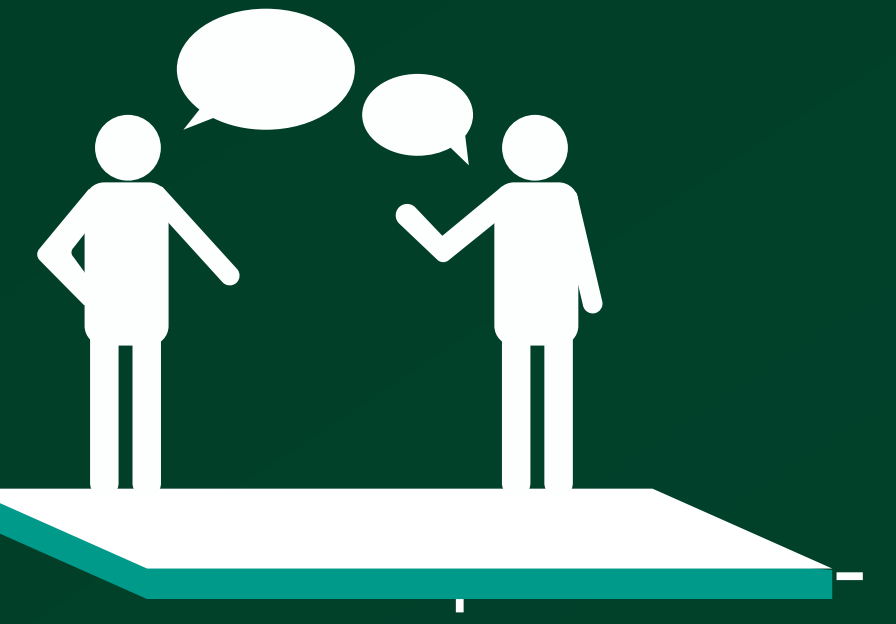
Saludarte por los pasillos o compartir ascensor



Acercarte a su puesto para entregar o recoger documentación



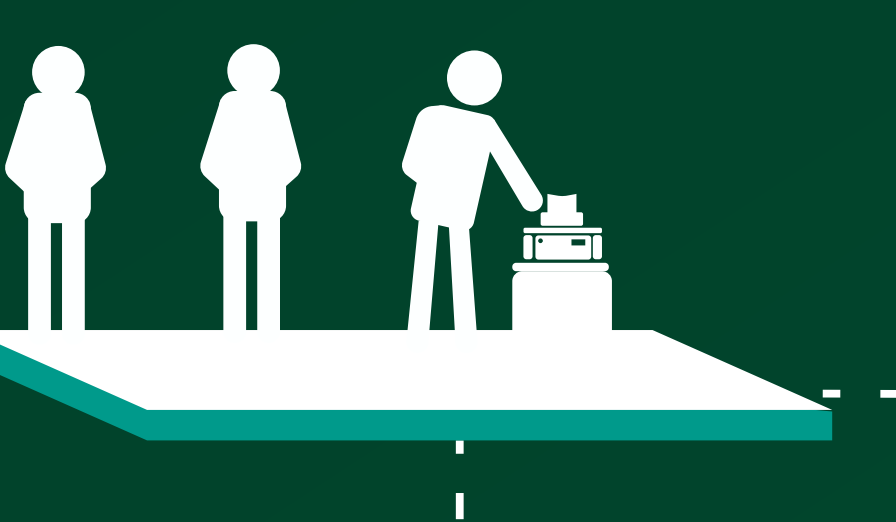
Tener una conversación casual en pasillos o en el trabajo



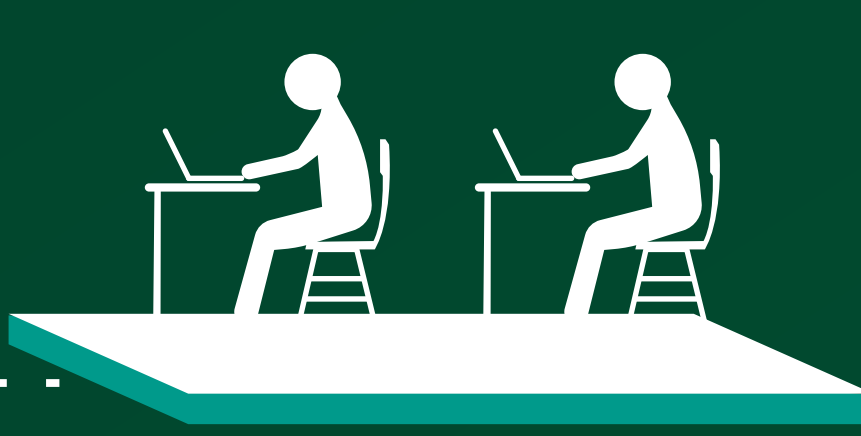
Usar las mismas instalaciones (cafetería, baños, etc)



Utilizar equipos compartidos (ordenador, impresora, etc)



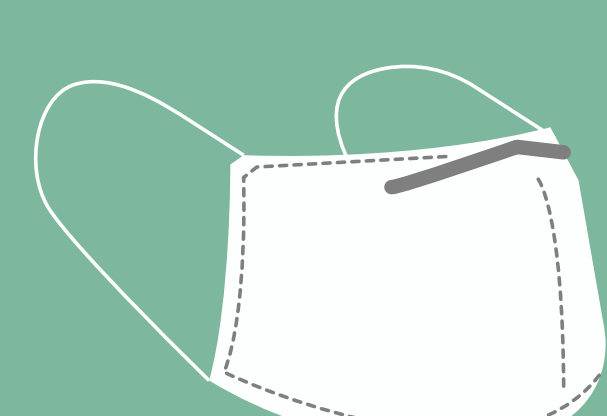
Compartir sesión de trabajo respetando medidas de protección



RECUERDA:

NO ERES CONTACTO ESTRECHO SI

Llevas una mascarilla adecuada



Mantienes 2 metros de distancia



Has estado menos de 15 minutos

